

**Sweater bebé con cuello bote**  
**De AMALIA CURTI**

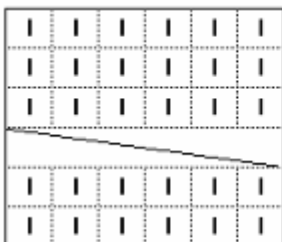


**Materiales:**

- 125gr lana Cisne Rendidora azul jeans
- 25 gr lana Cisne Rendidora manteca
- Aguja nº 4 ½
- Aguja crochet para lana

**Puntos empleados:**

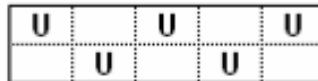
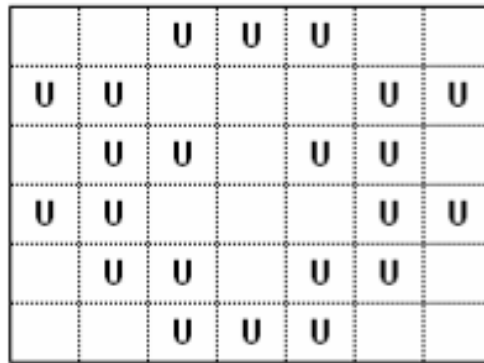
1. Arroz Simple; 1d, 1r en la carrera siguiente invertir.
2. Jersey: 1º carr. Todos al derecho, 2º carr. Todos al revés
3. Trenza



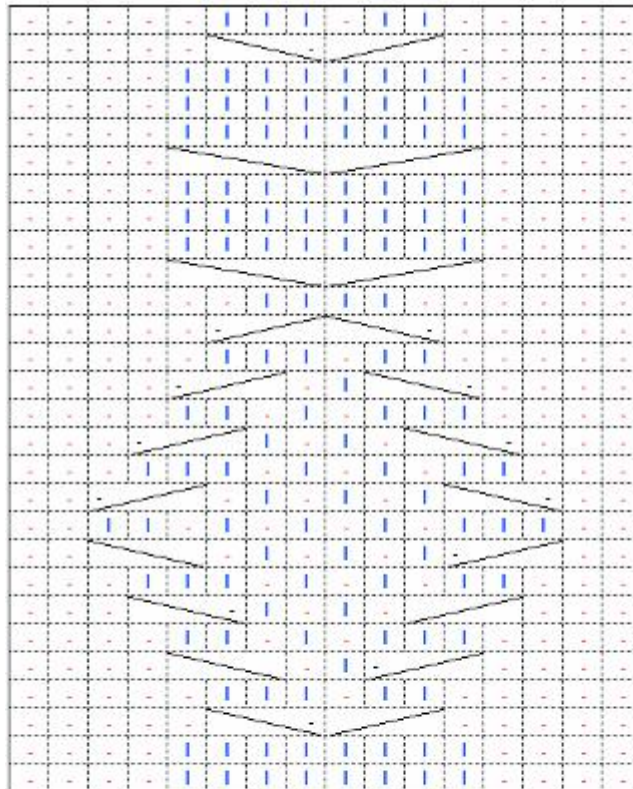
 6pd

 sacar 3pd en ag. Aux. hacia delante del tejido. Tejer 3pd y luego los otros tres al derecho.

4. Guarda



5. Trenza y Rombo



- PR
- PD
- Sacar 2pd en ag. Au. Hacia delante del tejido, tejer 1 pr y los 2pd de la ag aux. al derecho.
- Sacar 1pd en ag. Aux. hacia atrás del tejido, tejer 2pd y el p de la ag. Aux., al revés.

6. Picado: tejer 2pd juntos y sin soltar tejer el 1p al derecho, luego deslizar.

**Muestra:**  
**10cm = 22p**

Realización de la prenda: se comienza por la manga y el canesú.

Montar 40p con ag. 4 ½ en azul, y tejer 3 carreras en punto arroz simple.

Luego distribuir los puntos utilizando los distintos diagramas de este modo:

Un p orillo, un revés, un picado, dos revés, 6pd para la trenza, 16p para la trenza y rombo, según diagrama, 6pd para la trenza, 2 revés, 1 picado, 1 revés, 1 p orillo.

Continuar tejiendo por 27 cm. aumentando un punto cada 8 vueltas, de cada lado.

A los 27 cm. de alto, y con 56p, cerrar 4p centrales y por el derecho de la labor disminuir un punto de cada lado por dos veces.

Tejer las partes separadas hasta 14cm, aumentar de cada lado un punto por dos veces y luego los 4 centrales, volviendo a tener los 56p anteriores.

Tejer en forma invertida la primera parte por 27 cm.

Para el contorno levantar 60 p centrales, y tejer en punto Jersey y Jacquard.

Con aguja crochet y medio punto contornear el escote.

**Esquema:**

